

2 DORMITORIOS 65M



Arquitectura
y diseño



VELORA

GROUP



Incluyen:

- Planos de anteproyecto, proyecto de panelizado de la estructura en Steel Framing, planos de montaje del proyecto.
- Estructura completa de la vivienda en acero galvanizado: perfilería, accesorios, tornillería y cálculo de ingeniería.
- Materiales secos (ver detalle).

2 DORMITORIOS 65M

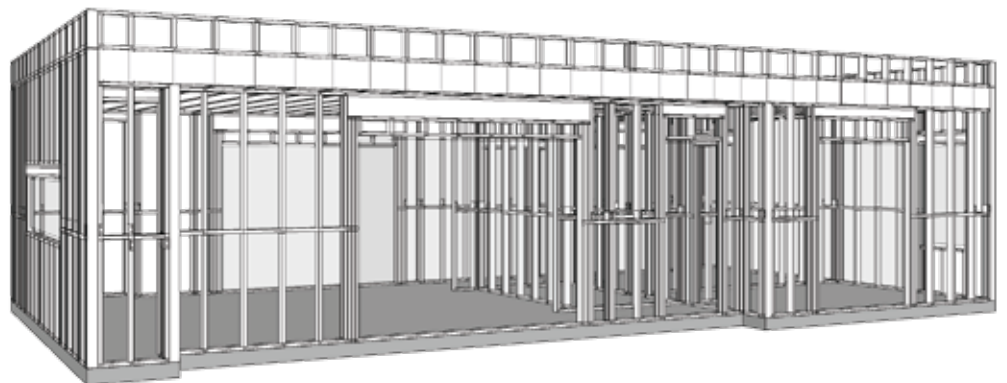
KIT DE CONSTRUCCION STEEL FRAME

CARACTERÍSTICAS

Perfiles estructurales de acero galvanizado

Acero de calidad estructural según norma IRAM IAS U500-205

Acero con galvanización mínima de Z 275g/m²



LISTA DE MATERIALES SECOS

TERMINACIÓN SIDING VERTICAL

CANTIDAD

Accesorios

Cantonera c/cinta 3,05m	12
Cantonera con malla para exterior 2,50m	12
Vynil Corp Perfil J Ext PVC 1/2" - 3,05m x Un.	4
Vynil Corp Perfil Z PVC 1/2" - 3,05m x Un.	23
Weber perfil cantonera goteron con malla x 2,50m	2

Aislaciones

Cinta para Tyvek Dupont - rollo 50m	3
Homewrap Weathermate 2,75 x 45,75m	2
Lana de vidrio Isover R11 - 89 mm - 14,4m ²	4
Lana de vidrio Isover R8 - 70 mm - 14,4 m ²	8

Rigidización

Placa OSB 11 mm - 1,22 x 2,44	64
Placa OSB 18,3 mm - 1,22 x 2,44	27
Tornillo T2 aleta-mecha 8 x 1 1/4	45
Tornillo T4 aleta-mecha 10 x 2	19

Terminación Exterior

Basecoat gris Weber - 30 kg Monocomponente	11
Cinta para exterior fibra de vidrio 4" x 45m	2
DRYVIT Sandblast Finish Lite Gray - balde 32kg	5
Malla de Fibra Alkaliresistente (China) 145grs/m ² - rollo 50,00 x 1,00 m	2
Placa Cementicia Aquapanel 12,5 mm - 1,20 x 2,40	22
Siding Superboard Cedar 8mm - 0,20 x 3,60	138
Tornillo T3 Epoxi Exterior punta mecha 8 x 1 5/8	64

Terminación Interior

Cinta Papel - rollo 76m	4
Masilla Lista para usar Anclaflex 28Kg	12
Perfil Omega 10mm Cal 26 - perfil 3,0m	65
Placa de yeso Durlock W. Resist 12,5mm - 1,20 x 2,40	13
Placa de yeso Regular Durlock 12,5 mm - 1,20 x 2,40	80
Tornillo T1 punta mecha 8 x 1/2	10
Tornillo T2 punta aguja 6 x 1	15
Tornillo T2 punta mecha 6 x 1	46

Materiales secos sujetos a disponibilidad de stock

COSTO TOTAL (ESTRUCTURA C+U / CÁLCULO INGENIERÍA / MATERIALES SECOS)*

US\$ 19.422 + IVA

*Por otras terminaciones consultar

CONDICION COMERCIAL

PAGO 100% ANTICIPO

ABERTURAS EN PVC DE ALTA PRESTACIÓN (opcional)

Aberturas en PVC blanco con protección UV

Vidrios: DVH 5+12+5

Herraje: manija bipunto

**No incluye tapajuntas ni mosquitero*

US\$ 8.352 + IVA

Notas:
LAS CANTIDADES SON UNA GUIA ESTIMADA AL CLIENTE, LOS TOTALES DEBERAN SER CONFIRMADOS POR EL MISMO.
SE CONSIDERO UN 10% DE DESPERDICIO EN LOS MATERIALES SECOS.
PARA MUROS EXTERIORES E INTERIORES SE CONSIDERA CHAPON DE OSB 11 mm A UNA CARA COMO RIGIDIZADOR DE LA ESTRUCTURA.
OFERTA VALIDA SOLO POR EL TOTAL DE LOS MATERIALES. CUALQUIER VARIACION EN CANTIDAD O TIPO DE PRODUCTOS SE DEBERA RECOTIZAR.

FORMA DE PAGO

100% de anticipo al confirmar el pedido.

ENTREGA

15 días a partir del anticipo. Casa lista para proceder a envío.

CALIDAD CERTIFICADA



**American
Iron and Steel
Institute**



ASTM INTERNATIONAL



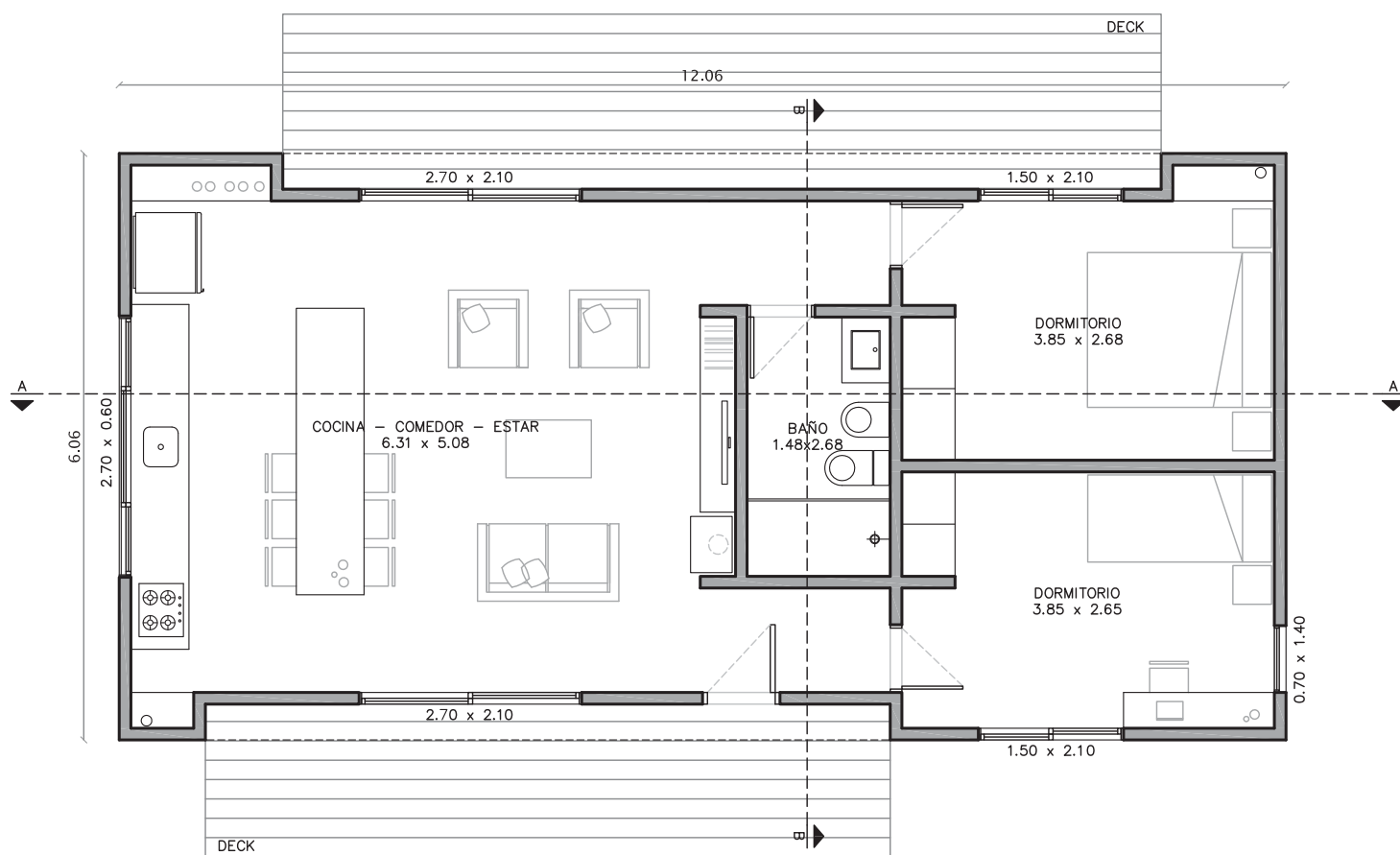
INTERNATIONAL
CODE COUNCIL



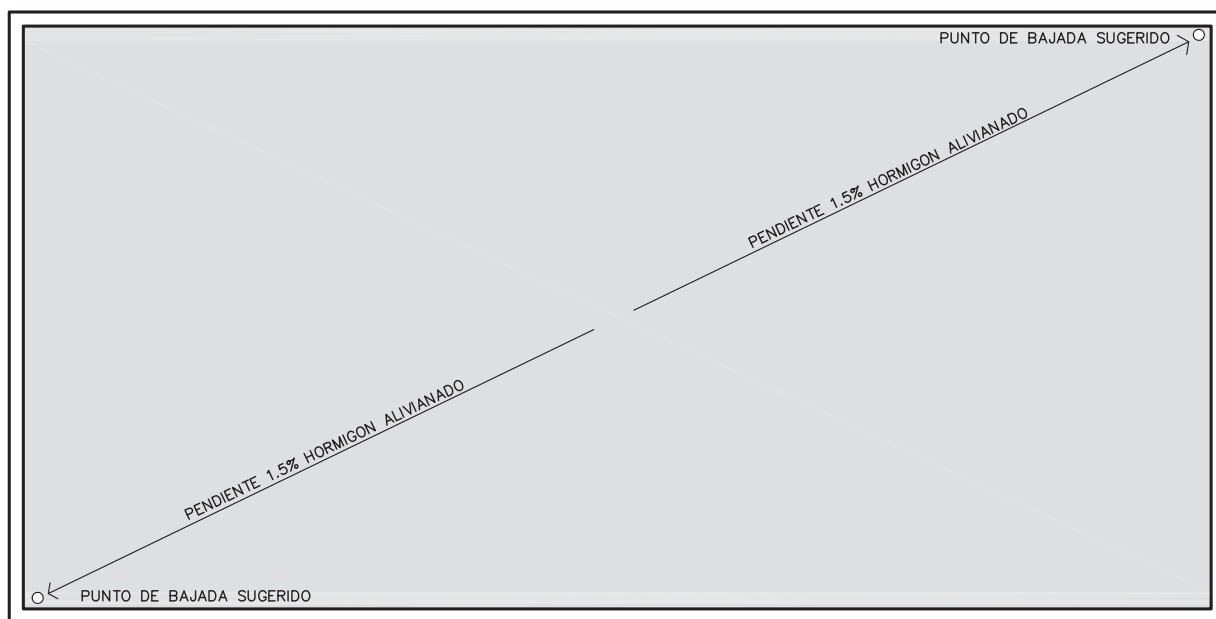
INTI



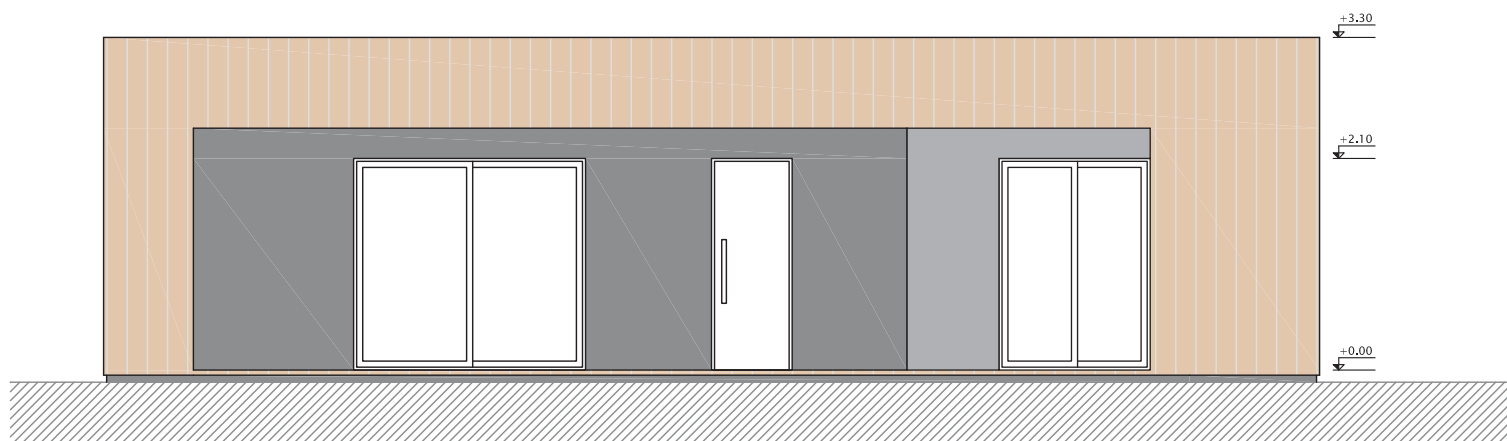
CIRSOC



PLANTA



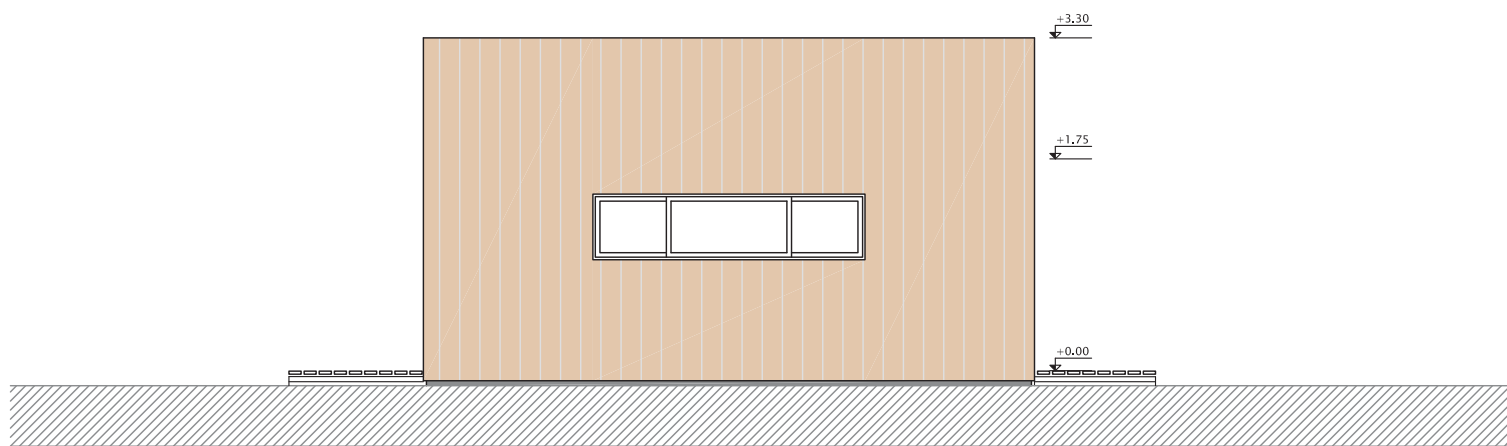
PLANTA DE TECHOS



FACHADA FRONTAL



CORTE A - A



FACHADA LATERAL



CORTE B - B